

BV31 高压球阀

BV31 High Pressure Ball Valve

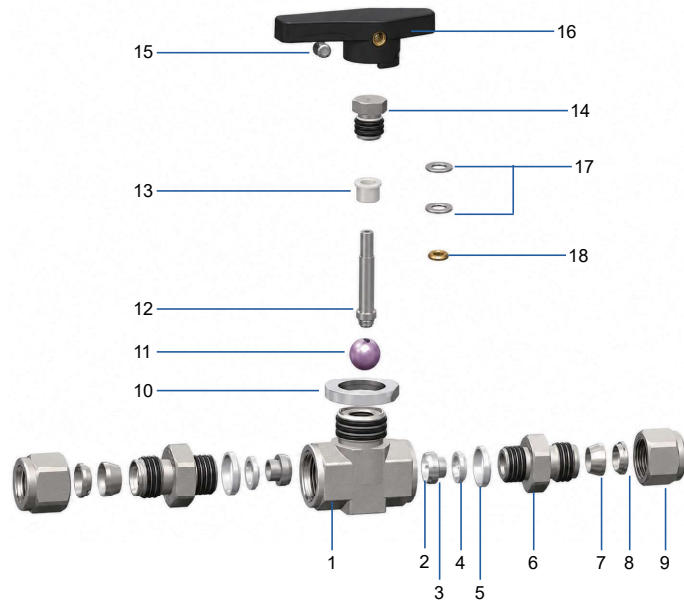


特性 Features

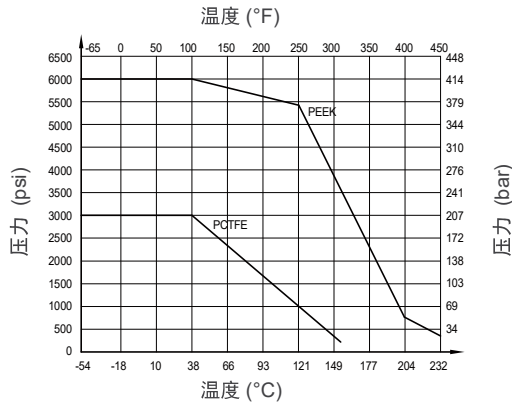
- 最高使用压力: 6000psi
- 使用温度范围: -54°C ~ 232°C (-65.2°F ~ 449.6°F)
- 阀体采用三片式结构, 球芯采用浮动球结构
- 手柄指向为介质流动方向
- 接口形式: NPT螺纹、GENLOK卡套等接头形式
- 阀门标准形式为直通式
- 球芯密封采用收口定位, 不易变形, 使用寿命相对较长
- 低扭矩设计
- 可选用面板安装
- 出厂测试条件: 1.1倍公称压力

结构材料 Materials of Construction

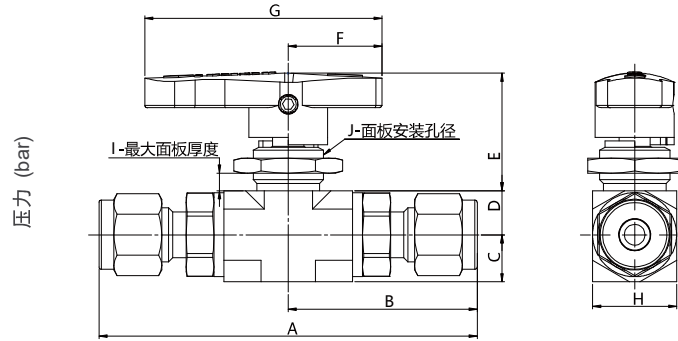
零件	材料
1 阀体	316
2 球芯密封圈	PCTFE / PEEK
3 密封圈护环	316
4 调节环	PTFE
5 端盖密封圈	PTFE
6 阀盖	316
7 前卡套	316
8 后卡套	316
9 卡套螺帽	316
10 安装螺母	316
11 球芯	316
12 阀杆	316
13 填料密封圈	PTFE
14 锁紧螺帽	316
15 螺钉	304
16 把手	尼龙
17 垫圈	316
18 阀杆垫圈	PEEK



温度压力曲线 Temperature Pressure Curve



尺寸 Dimension



公制 Metric

型号	通径 (mm)	CV	连接形式		尺寸 (mm)											
			进气	出气	A	B	C	D	E	F	G	H	I	J		
SS-BV315-TF2	2.4	0.2	1/8"	3mm	58.8	29.4										
SS-BV315-TF3M			3mm	60.4	30.2											
SS-BV315-FNT2	4.2	0.9	1/8" Female NPT	1/8" Male NPT	57.2	28.6	9.5	8.9	23.8	19	48	17	6.3	14.2		
SS-BV315-TF4			1/4"	76.5	38.25											
SS-BV315-TF6M			6mm	78.3	39.15											
SS-BV315-NT4			1/4" Male NPT	65.4	32.7											
SS-BV316-TF6	6.4	2.3	3/8"	8mm	92	46	12.5	12.2	31.8	23	62	23	8.3	19		
SS-BV316-TF8M			8mm	91.3	45.65											
SS-BV316-TF10M			10mm	92.8	46.4											
SS-BV316-NT6			3/8" Male NPT	78.2	39.1											
SS-BV316-NT4	1/4" Male NPT	72.6	36.3													
SS-BV316-FNT4	1/4" Female NPT	72.6	36.3													
SS-BV318-TF8	1/2"	118.8	59.4													
SS-BV318-TF12	3/4"	118.3	59.15													
SS-BV318-TF12M	12mm															
SS-BV318-TF14M	14mm															
SS-BV318-TF16M	16mm															
SS-BV318-TF18M	18mm	19	17.6	39.3	28	83	32	9.8	22.1							
SS-BV318-TF22M	22mm											122.4	61.2			
SS-BV318-FNT12	3/4" Female NPT											109.2	54.6			
SS-BV318-FNT8	1/2" Female NPT											99	49.5			
SS-BV318-FNT6	3/8" Female NPT	99	49.5	112.8	56.4											
SS-BV318-NT8	1/2" Male NPT															
SS-BV318-NT12	3/4" Male NPT															

订购指南 Ordering Information

Ex: SS	- BV31	6	- A	- NT4	- K	B
母体材料 Valve Material	系列号 Series Number	通径 Orifice	选项 Options	进气/出气连接 Inlet/Outlet Connection	密封材料 Sealing Gasket	选项 Options
SS: 316	BV31	5: 2.4, 4.2 mm 6: 6.4 mm 8: 10.3 mm	无: 直通式 A: 直角式 T: 三通式	NT4: 1/4" Male NPT TF12: 3/4" 详见上表	K: PCTFE E: PEEK	无: 一般型 B: 金属手柄 D: 脱脂清洗